

VISIÓN REGIONAL

Estudiantes empoderados para que a través de sus intereses y talentos puedan ser agentes de cambios capaces de impactar positivamente en su comunidad.



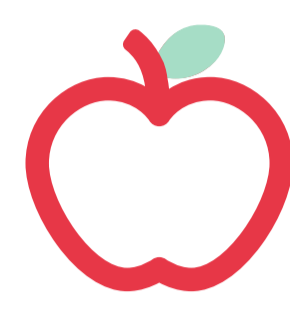
02

COMUNAS



09

COLEGIOS



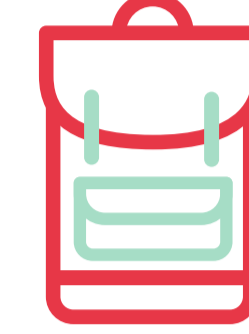
12

PROFESIONALES
EN LA SALA



0

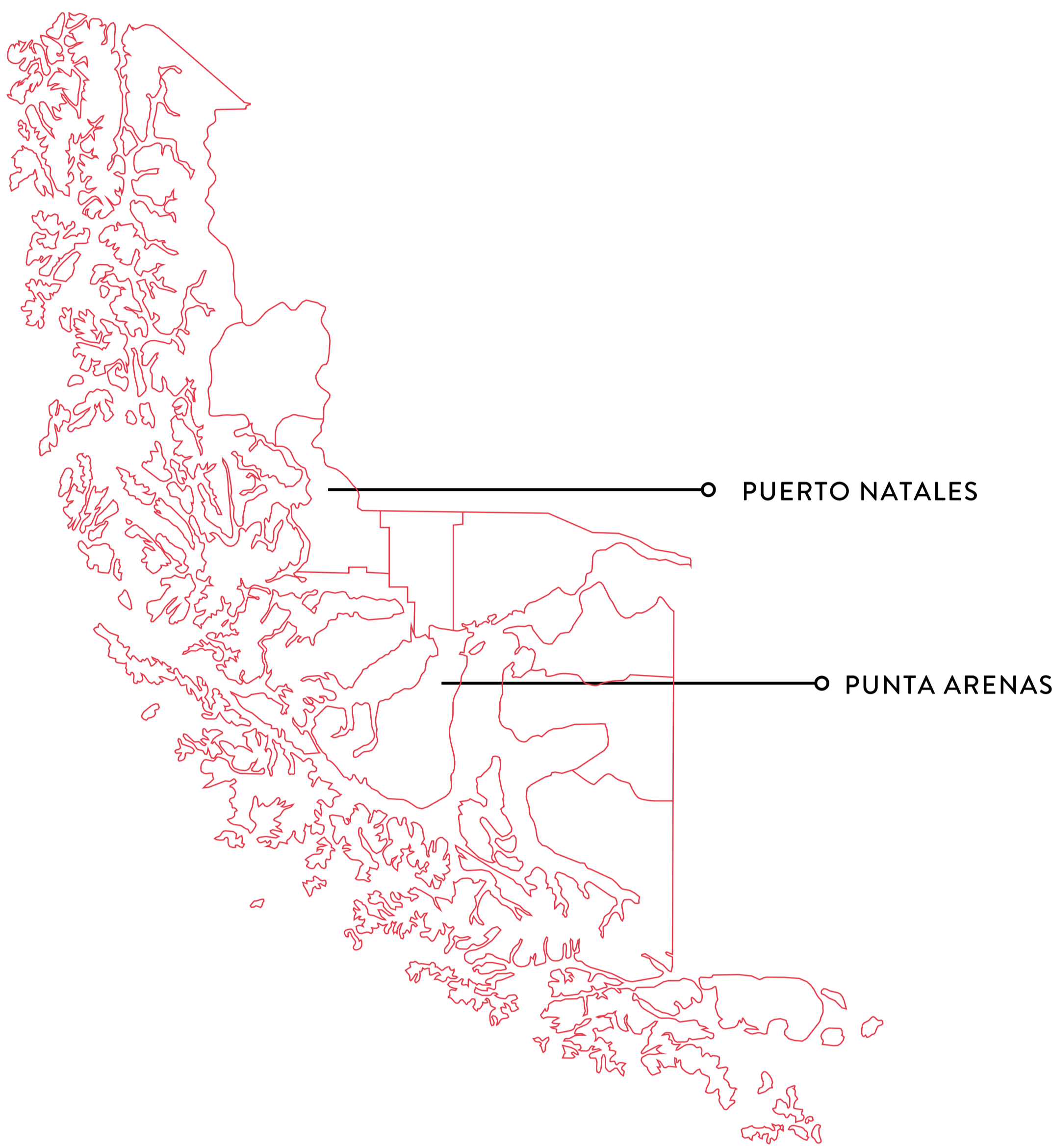
ALUMNI EGRESADOS
DEL PROGRAMA



2.100

ESTUDIANTES
ALCANZADOS
(Cifra estimada para 2020)

REALIDAD REGIONAL



POBLACIÓN

166.533

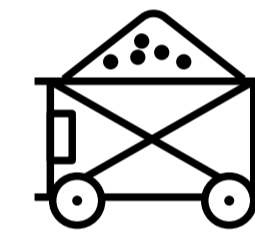
INGRESO PROMEDIO

\$779.977

POBREZA DE INGRESOS

2,1% *PROMEDIO NACIONAL: 11.7%

INDUSTRIA



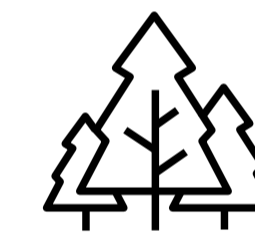
Explotación de minas
y canteras



Comercio minorista
y mayorista



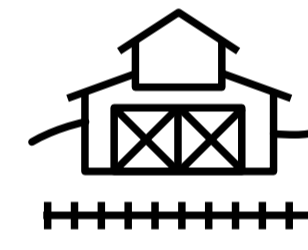
Reparación de
vehículos automotores



Silvicultura



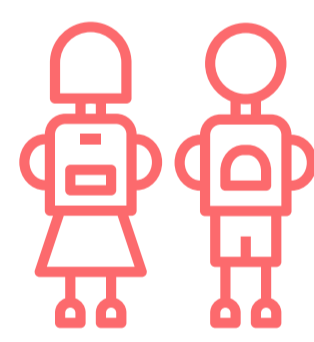
Agricultura



Ganadería y Pesca

EDUCACIÓN

32.185
ESTUDIANTES



91
COLEGIOS
EN LA REGIÓN



MIGRACIÓN

3.054 visas

DE INMIGRANTE OTORGADAS

PRINCIPALES PAÍSES DE ORIGEN



VENEZUELA



COLOMBIA

497 pts
PROMEDIO PSU

505 pts

572 pts

> MUNICIPALES: 450 > PARTICULAR SUBV: 490 > PARTICULAR PAG: N/E

FUENTES:

WWW.BCN.CL/SIIT/NUESTROPAIS/REGION11/INDICA.HTM > ES.DATACHILE.IO/EXPLORE/GEO > WWW.RESULTADOS.CENSO2017.CL/ > WWW.BCN.CL/SIIT/ESTADISTICASTERRITORIALES//RESULTADOS-CONSULTA?ID=30868

EQUIPO REGIONAL



JENIFFER MASOTTI
DIRECTORA REGIONAL



JAFFID PEREZ
COORDINADOR DE OPERACIONES



MELITA STOTZ
MENTORA DE FORMACIÓN



FRANCISCA GAZITÚA
MENTORA DE FORMACIÓN



CAMILO ESCOBAR
MENTOR DE FORMACIÓN



FRANCISCO SANTELICES
MENTOR DE FORMACIÓN



CAMILA SAAVEDRA
MENTORA DE FORMACIÓN

COLEGIOS

PUERTO NATALES

- > Escuela Baudilla Avedaño de Youssuf
- > Escuela Capitán Juan Ladrillero
- > Liceo Politécnico Luis Cruz Martínez
- > Escuela Libertador Bernardo O'Higgins
- > Liceo Gabriela Mistral - Natales

PUNTA ARENAS

- > Liceo Luis Alberto Barrera
- > Escuela La Milagrosa
- > Colegio Pierre Faure
- > Liceo Polivalente Sara Braun