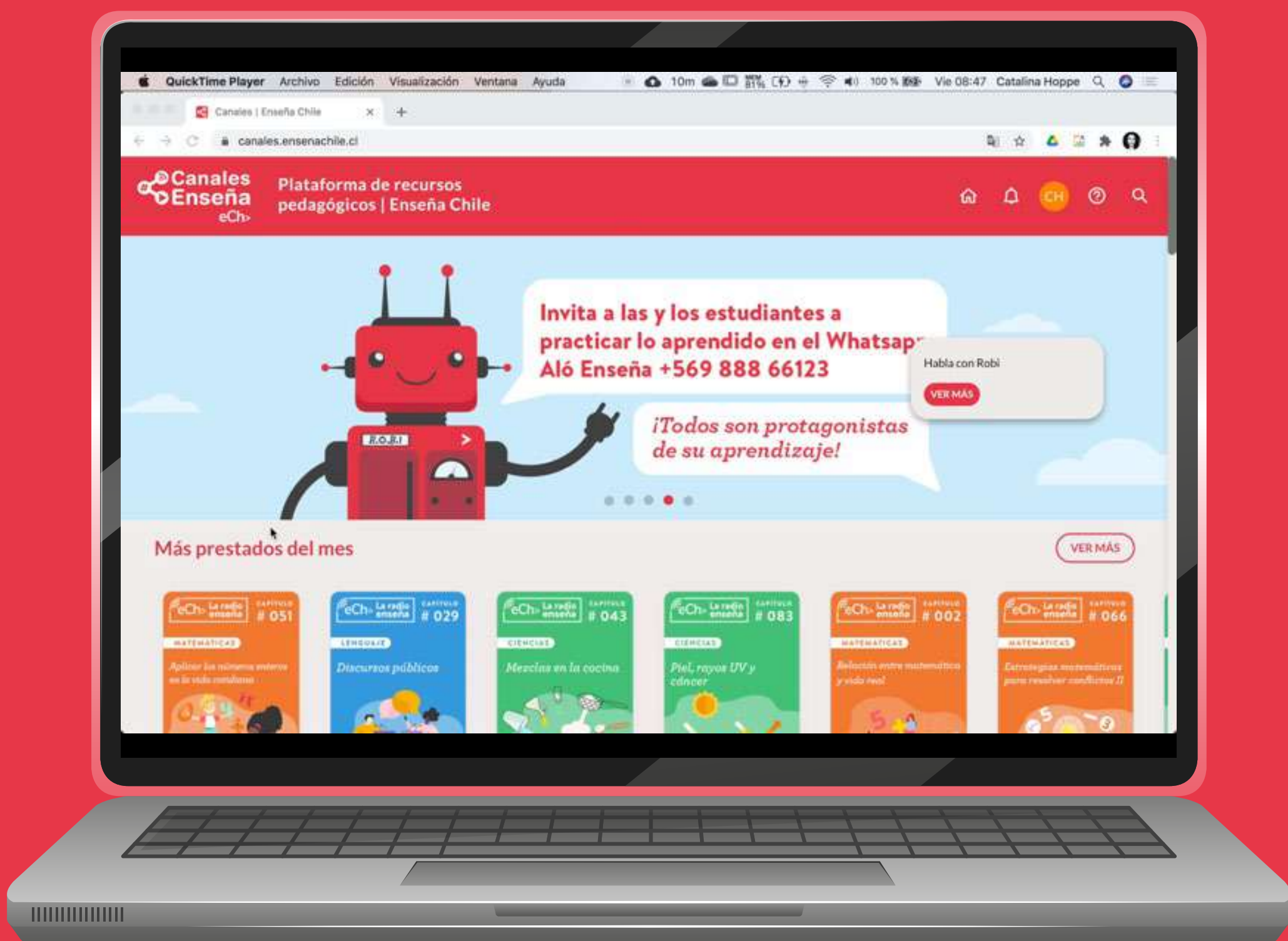


MANUAL

Cómo acceder y usar la Plataforma Canales Enseña



canales.ensenachile.cl

I. Quiénes somos y qué buscamos con este manual

Canales Enseña es una iniciativa que surge para compartir, con todos los estudiantes y docentes del país, recursos pedagógicos diseñados por profesores y profesoras de Enseña Chile. El objetivo es **formar estudiantes protagonistas, con herramientas para que desarrollen su autonomía y encuentren propósito en su aprendizaje.**

En este manual encontrarás la información para acceder y encontrar los recursos que compartimos **de forma abierta y gratuita en la plataforma canales.ensenachile.cl**

Todos los recursos están alineados al **Currículum Nacional**, para niveles de **7° básico a 4° medio**, y abordan Objetivos de Aprendizajes específicos.

Cada clase está formada por 3 recursos complementarios:



Podcast La Radio Enseña de 30 min disponible en la plataforma y Spotify



Una guía de apoyo descargable e imprimible

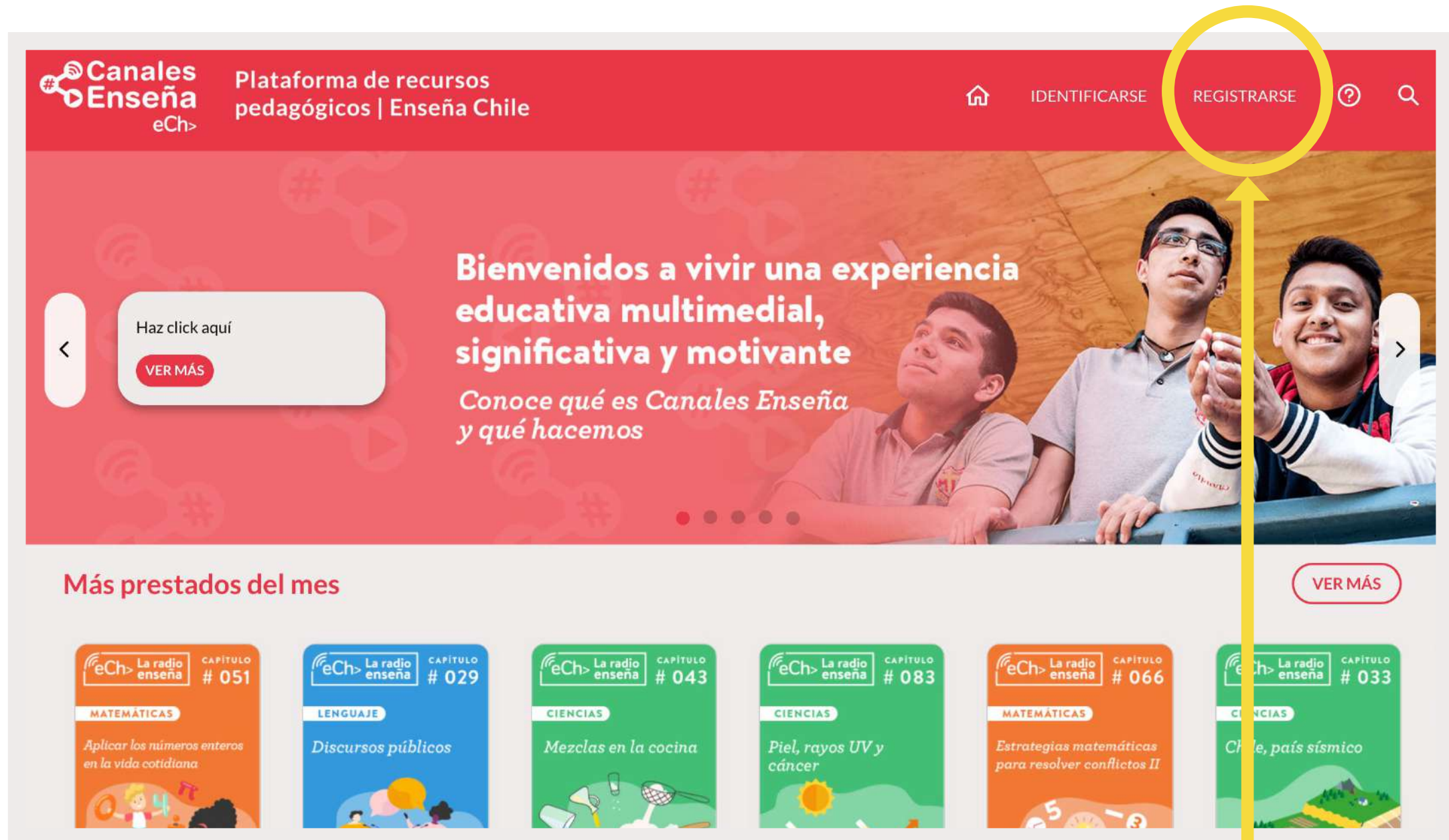


Ejercicios de práctica por Whatsapp con **Aló Enseña**

Esperamos ser un aporte a la desafiante labor que los docentes enfrentan al diseñar clases no presenciales y en su búsqueda de **transmitir experiencias de aprendizaje positivas para sus estudiantes. Más aún, que este manual te guíe para facilitar la búsqueda de los recursos que necesitas para tus clases.**

II. Cómo entrar a la plataforma Canales Enseña

- 1) Entrar en tu buscador web (Google Chrome, Mozilla, Explorer u otro) y escribir la dirección **canales.ensenachile.cl**



- 2) Crear tu **perfil de usuario**. En el extremo superior derecho, pincha REGISTRARSE y rellena los campos. Una vez creado tu perfil, puedes acceder a la plataforma pinchando en el botón superior derecho que dice IDENTIFICARSE, ingresas tu mail y contraseña y estarás dentro.

Iniciar sesión **Crear cuenta**

Correo electrónico *

Nombre y apellidos *

Puedes ingresar solo 1 apellido si lo deseas

Contraseña *

Contraseña (verificación) *

Rol *

He leído y acepto los [términos y condiciones del servicio](#)

ENVIAR

¡Ahora puedes acceder a todo el material disponible! Cada semana se irán agregando nuevos capítulos de La Radio Enseña, con Guías de apoyo y ejercicios de Whatsapp Aló Enseña.

III. Ya estás dentro, ¿qué hacer ahora?

Una vez dentro de la plataforma puedes explorar los recursos de diferentes formas:

A. Elegir directamente un recurso en los **carruseles** de la primera página, están clasificados por asignatura o por los más populares.



B. Encontrar un recurso utilizando **filtros de búsqueda**: por asignatura, por nivel, por tipo de formato o por temática (explicado en el punto 4).

C. Buscar un recurso específico según el Currículum Nacional utilizando los **Mapas curriculares** (explicado en el punto 5).

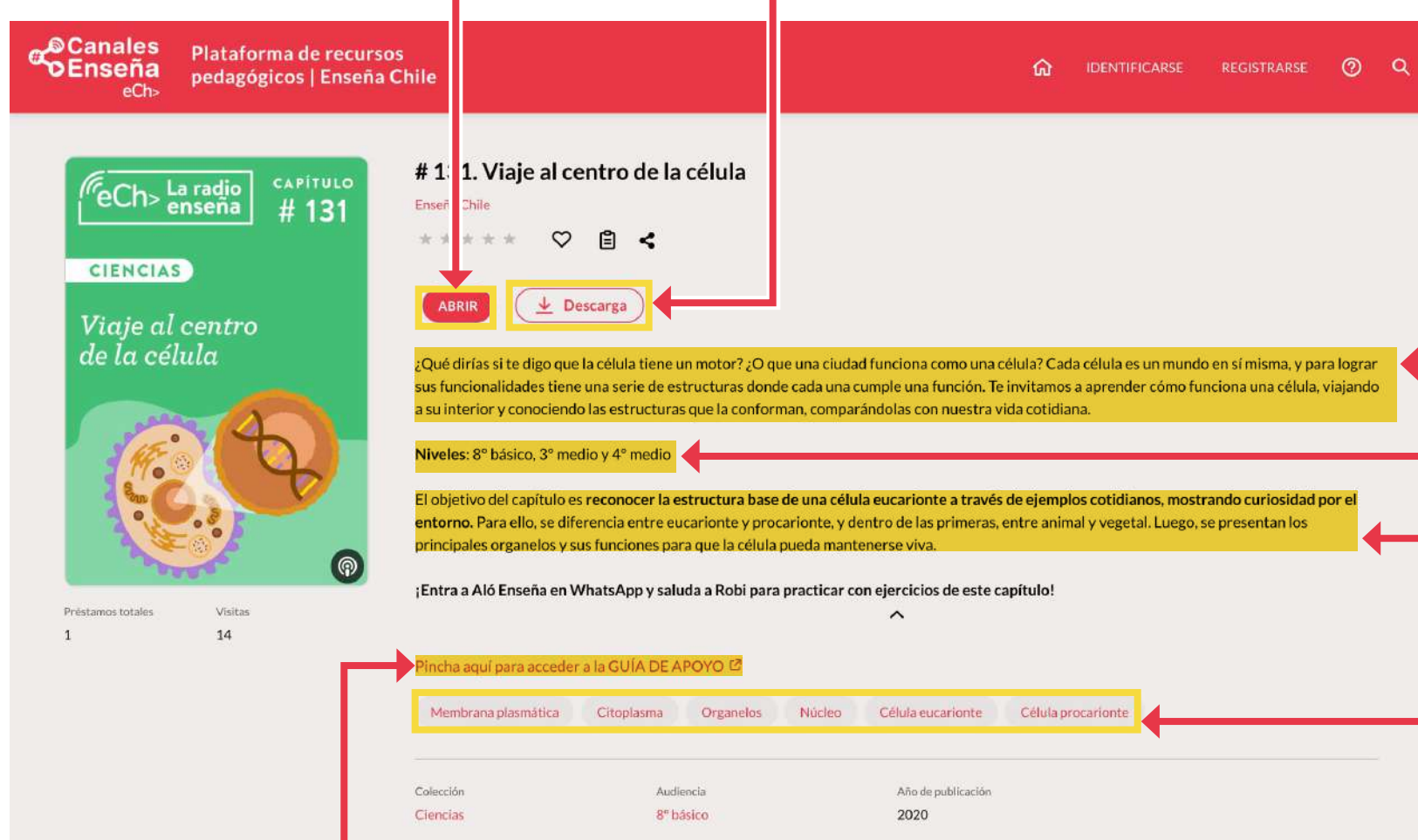
D. Encontrar un recurso específico **por nombre, temática o número** utilizando el buscador (explicado en el punto 6).

En todos los casos, cuando encuentres el material que buscas, debes pinchar la **carátula del recurso** que quieres y verás un resumen en la parte inferior de la pantalla.

Pincha **VER MÁS** y se abrirá la clasificación completa:

ABRIR: te permite escuchar este capítulo directamente en la plataforma.

DESCARGAR: te permite bajar el archivo de audio y guardarlo en tu computador, para escucharlo más tarde o compartirlo con tus estudiantes.



Un pequeño resumen de qué se trata este capítulo.

Nivel escolar sugerido.

El objetivo de la clase y cómo se aborda durante el capítulo.

Palabras claves que te servirán para encontrar este capítulo desde el buscador.

Link para acceder a la Guía de Apoyo (iremos sumando las guías que faltan durante el semestre)

RECOMENDADO

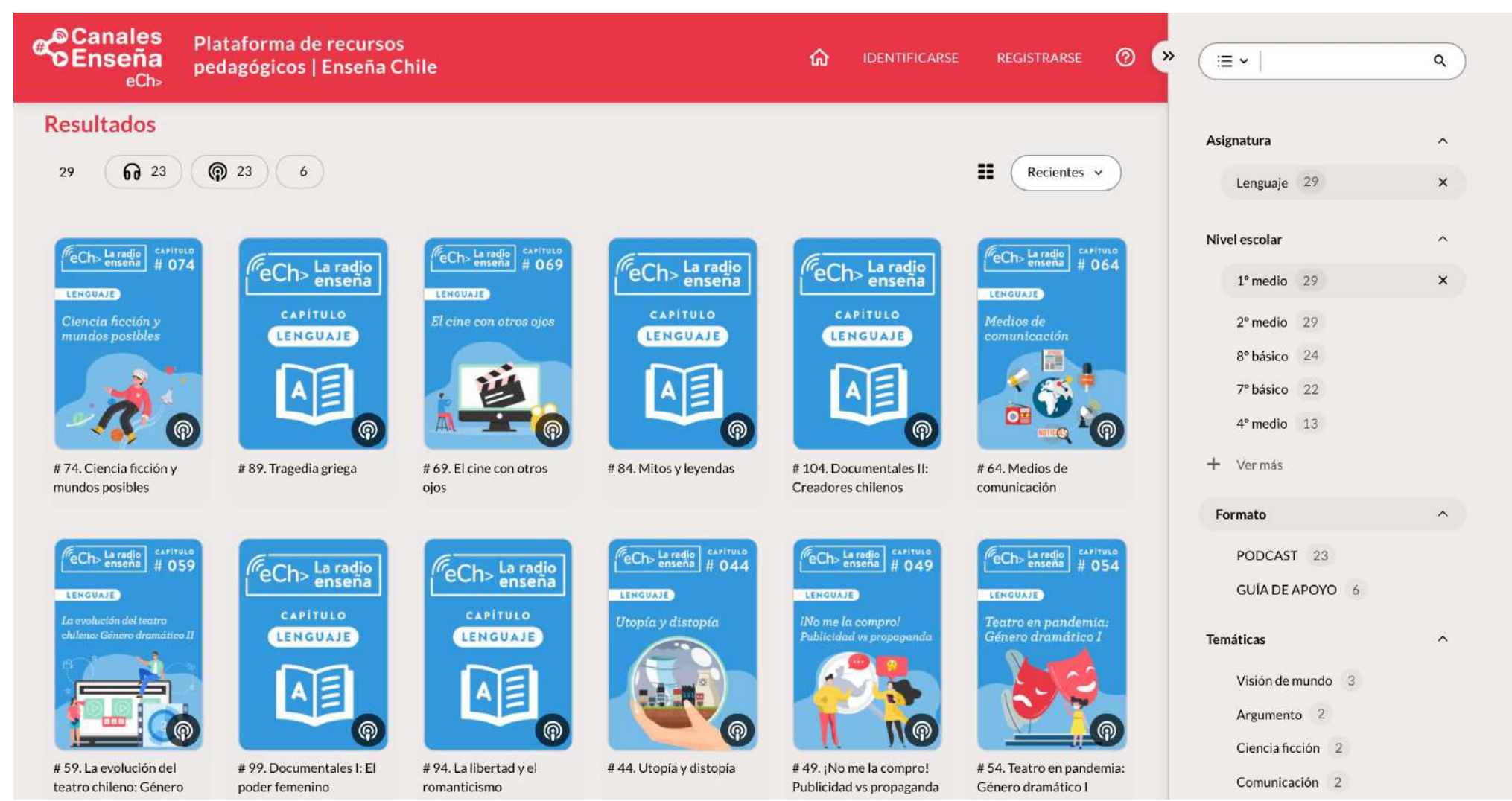
IV. Cómo encontrar recursos utilizando filtros

Cada recurso ha sido clasificado por **asignatura, nivel, formato y temática**. Para encontrarlos, debes entrar pinchando la lupa que está en el extremo superior derecho de la plataforma:



Lo más recomendable es pinchar primero qué asignatura quieres y luego qué nivel escolar.

Por ejemplo, si buscas lenguaje para 1° medio debes seleccionar en Asignatura: Lenguaje, lo que te mostrará todos los recursos que hay en esa asignatura, luego en Nivel escolar: 1° medio, te mostrará los recursos que hay para 1° medio en lenguaje.



Es recomendable usar los filtros, ya que hay recursos que sirven para más de un nivel, esto te mostrará todas las opciones.

V. Encontrar recursos por Objetivo de Aprendizaje

Si eres docente y estás planificando una clase para un **Objetivo de aprendizaje** específico, hemos simplificado tu búsqueda clasificando todos los recursos de acuerdo al Currículum Nacional. Para encontrar el detalle debes acceder a nuestra **Clasificación Curricular:**

A. Desde el banner de la página de inicio:

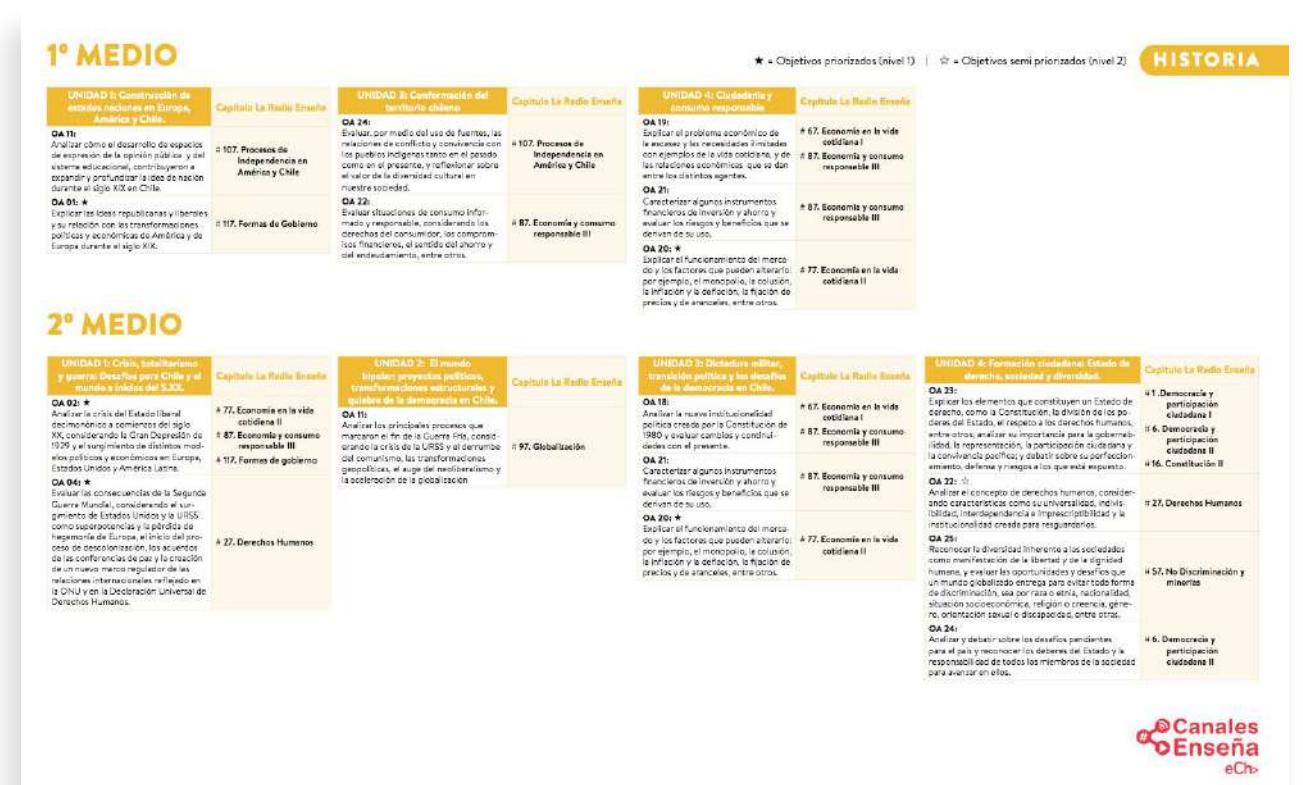
B. Entrar directamente a:

www.ensenachile.cl/lo-que-hacemos/canales/curricular/



Al entrar a nuestra Clasificación Curricular, encontrarás un listado de las asignaturas. Selecciona la que buscas y abre o descarga el PDF con el detalle.

Encontrarás el detalle de los capítulos de La Radio Enseña para cada **asignatura, nivel, unidad y Objetivo de aprendizaje***.

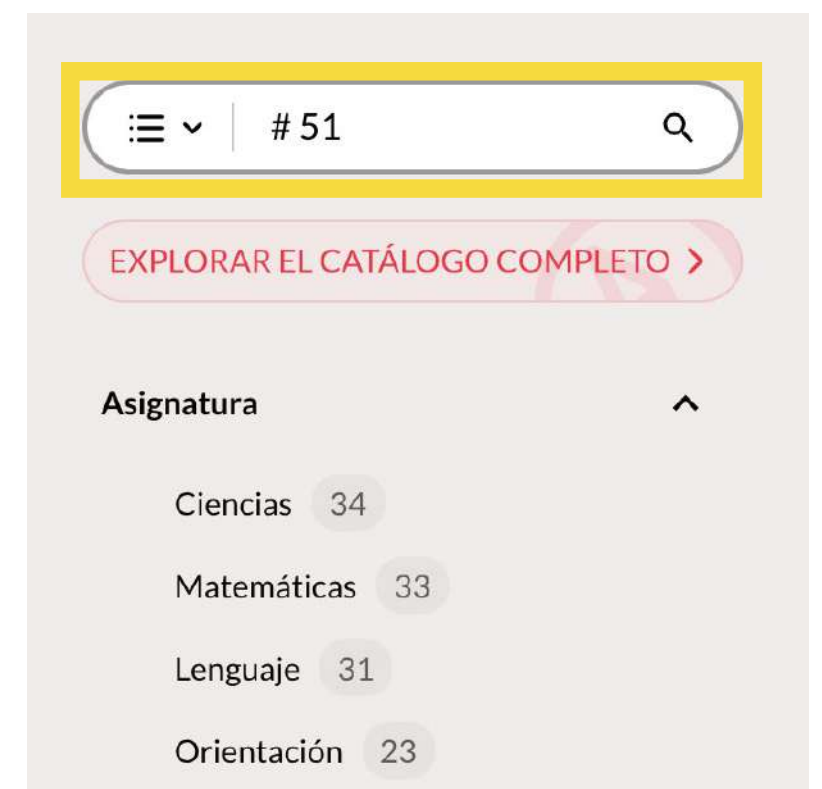


Una vez que identificaste qué capítulo te sirve para tu planificación puedes pinchar ["Ir a los capítulos de mi asignatura"](#) o entrar nuevamente a la plataforma y encontrar el capítulo que buscas. ¡Esperamos que este sistema te facilite tu labor docente!

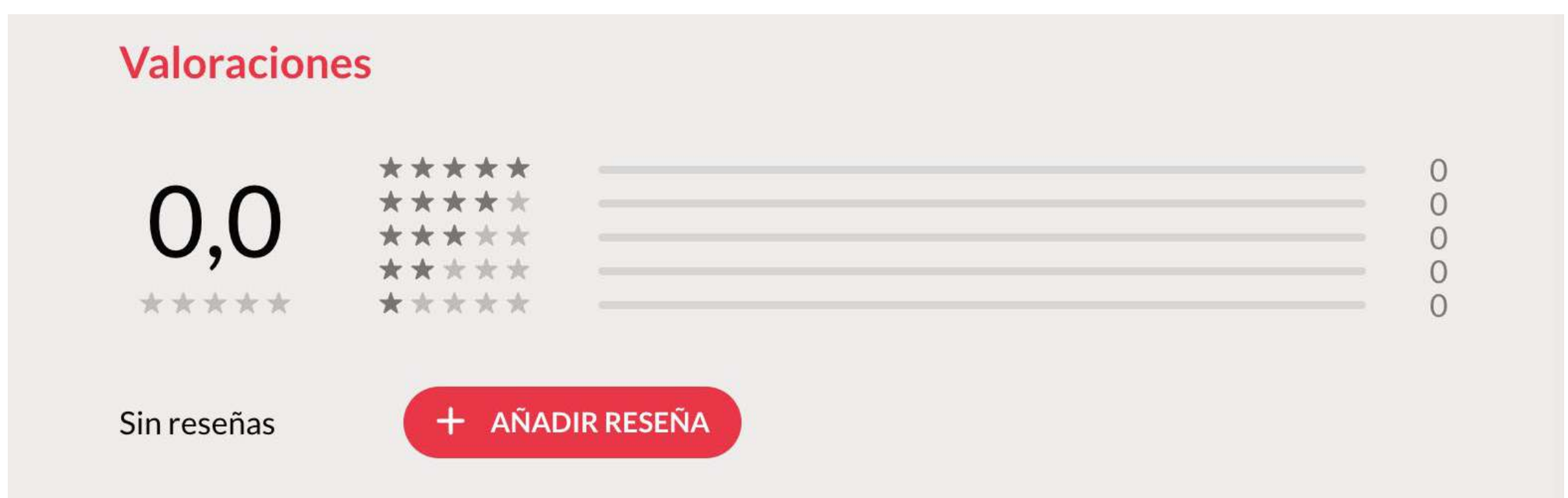
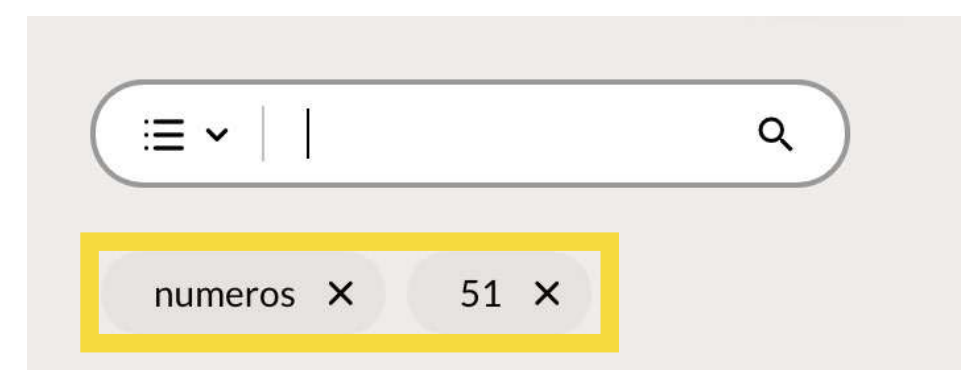
***Aclaración Importante: Los OAs presentados: 1) Muestran una descripción adaptada y resumida del Currículum Nacional. 2) Son los que hasta la fecha han sido trabajados por La Radio Enseña. El 2021 se complementará con la producción de nuevos programas y material pedagógico.**

V. Encontrar recursos específicos con el buscador

Cuando buscas un recurso para un tema específico o un capítulo que ya tienes identificado, puedes utilizar el buscador que está en la parte superior de los filtros **(la cajita blanca)** escribiendo la palabra clave o el número del capítulo que buscas.



¡OJO! Si quieres cambiar la búsqueda debes **deseleccionar** lo que tienes marcado. Para iniciar nuevamente no debes tener **ningún filtro activo**.



Finalmente, te invitamos a dejar tu valoración contando cuántas estrellas le das a este capítulo y si gustas, dejar una reseña, ¡es muy importante tu opinión para nuestro equipo!

Cualquier duda, consulta y/o recomendación escríbenos a nuestro correo canales@ensenachile.cl