

# ¿Cómo realizar una postulación exitosa?

# ¡Bienvenido a nuestro Proceso de selección!

---

Estamos muy contentos de que quieras ser parte de Enseña Chile. Este documento es una guía para ayudarte en cada una de las etapas de nuestro proceso de selección.

**¡Éxito!**

## ¿A QUIÉNES ESTAMOS BUSCANDO?

---

Buscamos jóvenes profesionales con alto potencial de impacto en el futuro, para que tengan una experiencia que les permita entender en terreno las necesidades reales de nuestro sistema educacional y que al mismo tiempo, les genere un sentido de compromiso con esta problemática.

Estamos formando una red de estudiantes y profesionales agentes de cambio de diversas áreas de desarrollo.

Mediante nuestro proceso de selección queremos demostrar que tu perfil se ajusta a los valores y competencias que buscamos para liderar en primer lugar una sala de clases, y posteriormente otras áreas del sistema, además de probar los conocimientos necesarios de la materia que vas a enseñar.

## VALORES

Somos una organización que promueve valores en sus profesionales. Nuestros valores dan forma a nuestra cultura y guían la manera en que trabajamos.

Esperamos que los profesionales que postulan al programa sean capaces de demostrarlos durante el proceso de selección para poder ver su potencial y cómo podrían impactar en el futuro de sus estudiantes.

Nuestros valores son:

**Es Posible:** Tenemos altas expectativas. Trabajamos con pasión y optimismo porque creemos que todos los niños y niñas pueden y deben aprender.

**Trabajo en Red:** Somos un grupo diverso con una visión en común que nos une, donde todos tienen un rol que jugar. Entendemos que el impacto se multiplica si trabajamos conectados y apoyándonos con

confianza en el trabajo del otro.

**Hazte Cargo:** Nos hacemos responsables de mejorar las oportunidades a nuestros estudiantes

**Excelencia:** Promovemos la calidad y el profesionalismo en nuestro desempeño y en el de nuestros estudiantes.

**Aprendizaje continuo:** Somos conscientes de nuestras limitaciones, pero también de nuestras oportunidades para mejorar día a día. Entendemos que cada experiencia tiene su valor y eso nos permite crecer y mejorar.

---

## COMPETENCIAS

Buscamos un perfil específico con ciertas competencias. Entendemos por competencia aquellas características subyacentes de las personas que indican formas de comportarse o pensar. En Enseña Chile buscamos las siguientes:



**Logro**, buscamos personas con la capacidad de **lograr lo que se propongan** para poder transmitirlo a sus estudiantes esperando el máximo de ellos.



**Liderazgo**, necesitarás ser proactivo y tomar decisiones que involucren a otros siendo capaz de **movilizar a los demás a lograr sus objetivos**.



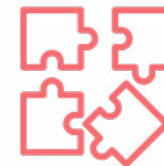
**Perseverancia**, te enfrentarás a innumerables desafíos dentro y fuera de la sala de clases. Por esto, necesitamos **personas que puedan salir adelante de forma proactiva y esforzándose al máximo** cada vez que estos desafíos se presenten.



**Autoevaluación y feedback**, el desarrollo profesional es esencial para lograr lo que te propones. Necesitarás demostrar la capacidad de **evaluar tu propio desempeño**, conocer tus fortalezas y áreas de crecimiento, **recibiendo de forma positiva el feedback** y tomando acciones concretas y realistas sobre cómo puedes mejorar.



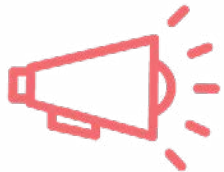
**Alineación con la misión y visión de la Fundación**, buscamos **personas que crean en la misión de Enseña Chile** y que tengan la convicción de que es posible y urgente generar cambios que permitan construir un país más justo, para que un día todos los niños y niñas en Chile reciban educación de calidad.



**Resolución de problemas**, necesitamos profesionales capaces de evaluar y analizar múltiples factores y perseverar **para encontrar soluciones prácticas y apropiadas frente a diferentes desafíos**.



**Planificación**, como profesional de Enseña Chile, diariamente necesitarás manejar múltiples responsabilidades, por tanto deberás demostrar la **capacidad de manejar efectivamente los tiempos**, recordando todo lo que tienes que hacer, priorizando y siendo capaz de cumplir plazos.



**Influencia y motivación**, comunicar tus ideas y propuestas, escuchar y responder al otro apropiadamente es esencial. Como profesional de Enseña Chile deberás ser capaz de **comunicar efectivamente, influyendo y motivando a otros** en diversas situaciones y contribuyendo al máximo a tu comunidad.



**Construcción de relaciones**, como profesional de Enseña Chile deberás relacionarte con múltiples actores de la comunidad escolar. Buscamos aquellas **personas que puedan construir relaciones y generar vínculos en distintos contextos**, respetando y dando valor a otros, independiente de las diferencias.

## Requisitos mínimos

Para poder postular a Enseña Chile debes cumplir con los siguientes requisitos mínimos.

- > Tener un promedio PSU (*Lenguaje y Matemática*) o ranking de notas igual o mayor a 550 puntos\*.
- > Disponibilidad de 2 años para realizar el programa.
- > Haber cursado una carrera de al menos ocho semestres y obtenido una licenciatura o título universitario a diciembre, en una institución acreditada.
- > Que tu carrera pueda habilitarse por autorización ministerial para ejercer como docente.

*\*Solo aplica desde proceso de admisión 2013 en adelante.*

## NUESTRO PROCESO DE SELECCIÓN

Cada año Enseña Chile abre su plataforma de postulación desde abril hasta diciembre para seleccionar a la generación de profesionales que ingresará en enero a Escuela de Verano. Nuestro proceso de selección es exigente porque sabemos que no hay trabajo más desafiante que el que se realiza en una sala de clases. Por esto consta de varias etapas de modalidad on-line.

**Las 3 etapas principales son:**

*Etapas*

**Postulación online**

*Etapas*

**Día de Entrevista**

*Etapas*

**Adjudicación Beca Enseña Chile**

## ETAPA 1 / POSTULACIÓN ON-LINE

La primera etapa de nuestro proceso de selección consiste en un formulario de preguntas online.

Si bien te preguntamos información específica, también estamos interesados en conocerte como persona, por tanto te sugerimos entregar la mayor cantidad de detalles y contexto posibles. Ten en consideración que las personas que evaluarán tu postulación no te conocen, por tanto será la primera impresión que tengan de ti. Te tomará aproximadamente 30 minutos completarla.

### ¿Qué queremos conocer de ti en esta etapa?

#### Experiencia Académica:

Queremos que nos cuentes tu experiencia durante la universidad. Te preguntaremos por información académica y por actividades que hayas realizado en paralelo mientras estudiabas.

#### **¡Empieza a refrescar la memoria!**

Te preguntaremos sobre:

**Puntaje PSU**, específicamente tus puntajes en lenguaje y matemática. Si diste la PSU dos veces, cuéntanos sobre tu puntaje más alto.

**Ranking de notas** enseñanza media.

**Promedio de Notas**, queremos una referencia de tu rendimiento académico. No te preocupes si no recuerdas la nota exacta o si tu Universidad no utiliza la escala típica. ¡No olvides mencionar si obtuviste alguna beca o reconocimiento por tu rendimiento académico!

**Mes y año de licenciatura o titulación**, queremos saber si eres recién egresado o si ya tienes experiencia laboral en tu profesión. ¡Buscamos ambos perfiles!

**Otras actividades** que realizaste durante la Universidad. Queremos que nos cuentes aquellas actividades que hayan sido significativas para ti, por ejemplo; voluntariados, centro de alumnos, organizaciones religiosas, deportivas, comunitarias, ayudantías, trabajos esporádicos, responsabilidades familiares, entre otras. Como podrás ver, no buscamos necesariamente experiencias relacionadas a la educación ni con la misión de Enseña Chile. Si bien te preguntamos información académica, también estamos interesados en conocerte como persona durante esta etapa de tu vida.

#### Experiencia laboral:

Queremos saber específicamente de qué se trató el rol que cumpliste en dicha experiencia y cómo fue tu desempeño en ella. ¡Si obtuviste logros significativos, esperamos que los puedas compartir con nosotros! Danos ejemplos concretos. Sabemos que no todos nuestros postulantes han trabajado en sus profesiones, por ello los dividiremos en dos grupos:

➤ Recién egresados o experiencia laboral menor a

3 años: nos gustaría saber acerca de alguna actividad extracurricular o experiencia laboral que tengas y consideres importante. Por ejemplo: prácticas profesionales, internados, ayudantías, trabajos informales o no relacionados con tu carrera.

- > Experiencia laboral mayor a 3 años: estamos interesados en saber acerca de los roles más relevantes que hayas tenido dentro de tu historia laboral.

### **Experiencia de liderazgo:**

Buscamos personas líderes que sean capaces de movilizar a otros en torno a una meta común. Cuéntanos los mejores ejemplos donde hayas sido líder.

Pueden ser experiencias formales como informales, lo importante es que hayas trabajado con un grupo de personas y que tus acciones, o forma de actuar, hayan logrado guiar a otros en torno a un objetivo común.

### **Tú y Enseña Chile:**

Buscamos personas que crean en la misión de Enseña Chile y que tengan la convicción de que es posible y urgente generar cambios para que un día todos los niños y niñas reciban educación de calidad.

Este espacio es para que te expliques sobre cuáles son tus motivaciones por entrar a Enseña Chile. ¡Aprovecha el espacio para contarnos qué piensas y qué te mueve!

### **Información Adicional:**

Existe este espacio en la postulación online para que lo utilices si es que consideras que hay algo más, que no te preguntamos o que no te alcanzó el espacio para contarnos, y crees que debiésemos conocer de ti.

**Te pedimos relatar experiencias que hayan ocurrido dentro de los últimos 5 años.**

## Tips generales para **completar** la **postulación on-line**

- > **Escoge tus ejemplos cuidadosamente y muestra lo mejor de ti**

Los espacios en la postulación online son limitados. Aprovecha al máximo el espacio limitado que hay en formulario, porque así podremos entender mejor tus experiencias y por qué estás postulando. Escoge experiencias recientes y que nos permitan ver tu potencial. ¡Buscamos detalle en tus respuestas!

- > **Lee sobre Enseña Chile**

Si estás tratando de demostrar entusiasmo y compromiso sobre nuestra visión y misión lee nuestra página, habla con nuestro equipo de Búsqueda de Talento y asegúrate de entender completamente de qué se trata Enseña Chile.

- > **No mientas o exageres la verdad**

Buscamos un perfil específico con ciertas competencias. Muéstrate tal cual eres, confía en que si no quedas seleccionado es porque no cumples con el perfil de Enseña Chile, no porque no seas adecuado para trabajar en educación o iniciativas sociales.

- > **Chequea una y otra vez tus respuestas**

Revisa cuidadosamente tus respuestas antes de enviar tu postulación porque luego de hacerlo no podrás editar lo escrito.

Te sugerimos que otra persona revise tus respuestas y también puedes pedir ayuda o buscar la opinión de tu coordinador/a de Búsqueda de Talento quien te asesorará sobre cuáles son las mejores experiencias para contarnos.

## ETAPA 2 / DÍA DE ENTREVISTA ONLINE

### ENTREVISTA TELEFÓNICA

Si después de revisar tu postulación online, quedamos con dudas, te llamaremos para profundizar en aspectos que no quedaron claros en tu formulario.

Esto es para asegurarnos de tener toda la información necesaria para tomar la decisión correcta.

#### Tips para tu entrevista telefónica:

- > La entrevista será breve, de no más de 15 minutos.
- > No te preocupes si no te citamos a entrevista telefónica, será solo para algunos postulantes.
- > Trata de estar en un lugar tranquilo y sin mucho ruido ambiental para que podamos escuchar tus respuestas de forma precisa.

El día de entrevista es la etapa final de nuestro proceso de selección. Debido a la situación actual de pandemia se realiza en modalidad on-line, pero sigues compartiendo con otros postulantes. Consiste en una serie de actividades, tanto individuales como grupales. A continuación te daremos un par de datos sobre el Día de Entrevista online, luego te contaremos sobre las actividades que lo componen, y por último te daremos tips para enfrentarlo de forma exitosa.

#### Pero antes...¿Cuánto tiempo después de enviada la postulación online tendré mi respuesta? y ¿por qué medio me informarán?

El equipo de selección revisará tu formulario on-line y 2 semanas después te enviarán los resultados a tu correo electrónico. Si pasado ese tiempo no recibes tus resultados, te recomendamos que revises la bandeja de spam o escríbenos al siguiente correo, [postulaciones@ensenachile.cl](mailto:postulaciones@ensenachile.cl).

En caso de recibir como respuesta que has pasado a la etapa de Día de Entrevista, el correo que recibas incluirá todas las instrucciones que necesitas además de un link de inscripción con fechas disponibles.

#### ¿Cuántos postulantes seremos? ¿Quién me entrevistará?

En un Día de Entrevista puede haber entre 4 y 15 postulantes. Además, habrá tres personas del equipo Enseña Chile que serán evaluadores. Varios de

nuestros evaluadores son Alumni, es decir, hicieron el programa de Enseña Chile. ¡Aprovecha la instancia y hazles todas las preguntas que quieras!

#### ¿Qué debo hacer antes de mi Día de Entrevista?

**Agenda tu día de entrevista:** Cada Día de Entrevista tiene un cupo máximo de postulantes, por lo tanto, cuanto antes te inscribas más posibilidades tendrás de asegurar tu cupo. Para inscribirte, solo debes ingresar al link adjunto en el correo.

**Actividad previa al día de entrevista:** Como pre-requisito para asistir a esta etapa final, te pediremos que nos envíes la primera actividad que será evaluada. Esta actividad se llama «Ser profesor» y consiste en una clase de 5 minutos que debes preparar, grabar y enviar al correo [seleccion@ensenachile.cl](mailto:seleccion@ensenachile.cl) 48 horas antes de tu Día de Entrevista. Las instrucciones y consejos para realizarla puedes encontrarlas en el documento adjunto en el mismo correo.

Date tiempo para preparar esta actividad, busca materiales, practica con amigos o tu familia para tener una idea de cómo vas a utilizar los tiempos. Piensa cómo podrías usar 5 minutos para realizar una excelente clase desde la perspectiva de un estudiante. El equipo de Búsqueda de Talento te invitará a preparar y practicar tu clase.

**Link de zoom:** Una vez nos envíes tu clase grabada, el equipo de selección te enviará el link para conectarte a tu Día de Entrevista.



## Actividades del Día de Entrevista: Vía Zoom

**Bienvenida:** Nuestro Día de Entrevista comienza puntualmente a las 9.00 am con una bienvenida en donde conoces al equipo de evaluadores que te acompañarán y a los y las postulantes inscritos para ese día.

**Sobre Enseña Chile:** Es un espacio libre para compartir con evaluadores y otros postulantes. La idea es que aproveches este momento para resolver dudas y hacer todas las preguntas que aún tengas del programa, del proceso de selección, de la experiencia misma, del proceso de asignación, entre otras.

**Actividad Grupal:** ¡Muéstranos tus habilidades interactuando con otros! Te pondremos en un caso hipotético que podrías enfrentar dentro de tus dos años como profesional de Enseña Chile. Es un ejercicio diseñado para ver cómo resuelves problemas, cómo logras comunicar y argumentar tus propuestas, y cómo interactúas con otras personas. Esta actividad no necesita preparación previa.

**Test Individual:** Te pediremos que realices una breve autoevaluación. Esta actividad no necesita preparación previa.

**Entrevista Personal:** ¡Muéstranos tus competencias! La entrevista personal es una instancia individual que tiene una duración aproximada de 30 minutos. Se indagará en diferentes experiencias que hayas tenido y que den evidencia de las competencias que buscamos.

**Role play:** Juego de roles que ocurre dentro de la entrevista personal. Durante el Día de Entrevista se te explicará en mayor detalle y se te brindará material de apoyo. ¡No te preocupes! no necesita preparación previa.

*En algunos casos esta etapa se puede complementar con referencias laborales.*

## Tips para tu Día de Entrevista:

### > Danos una buena primera impresión

Aunque parezca obvio, es importante para nosotros mantener un proceso profesional. Utiliza vestimenta semi-formal y compórtate de forma profesional. Es mejor llegar temprano y relajado, que tarde y nervioso.

### > Conoce las competencias

Enseña Chile realiza un proceso de selección por competencias. Serás evaluado/a de acuerdo a las 9 competencias que te mencionamos anteriormente. Te recomendamos familiarizarte con ellas para trabajar en torno a éstas.

### > Trata de usar la estructura “STAR” para tus respuestas

Asegúrate que los siguientes elementos estén en tus respuestas:

- S** Explicar la situación claramente.
- T** Explicar las tareas u objetivos que tenías que conseguir.
- A** Explicar las acciones que llevaste a cabo para lograr tus tareas.
- R** Explicar los resultados que tenías que conseguir y en qué medida los conseguiste.

### > Demuestra tu potencial en la entrevista

Piensa cuidadosamente los ejemplos que vas a dar dando los más significativos y recientes. También puedes usar los que nos contaste en tu postulación online si consideras que representan de mejor forma las competencias que estamos buscando.

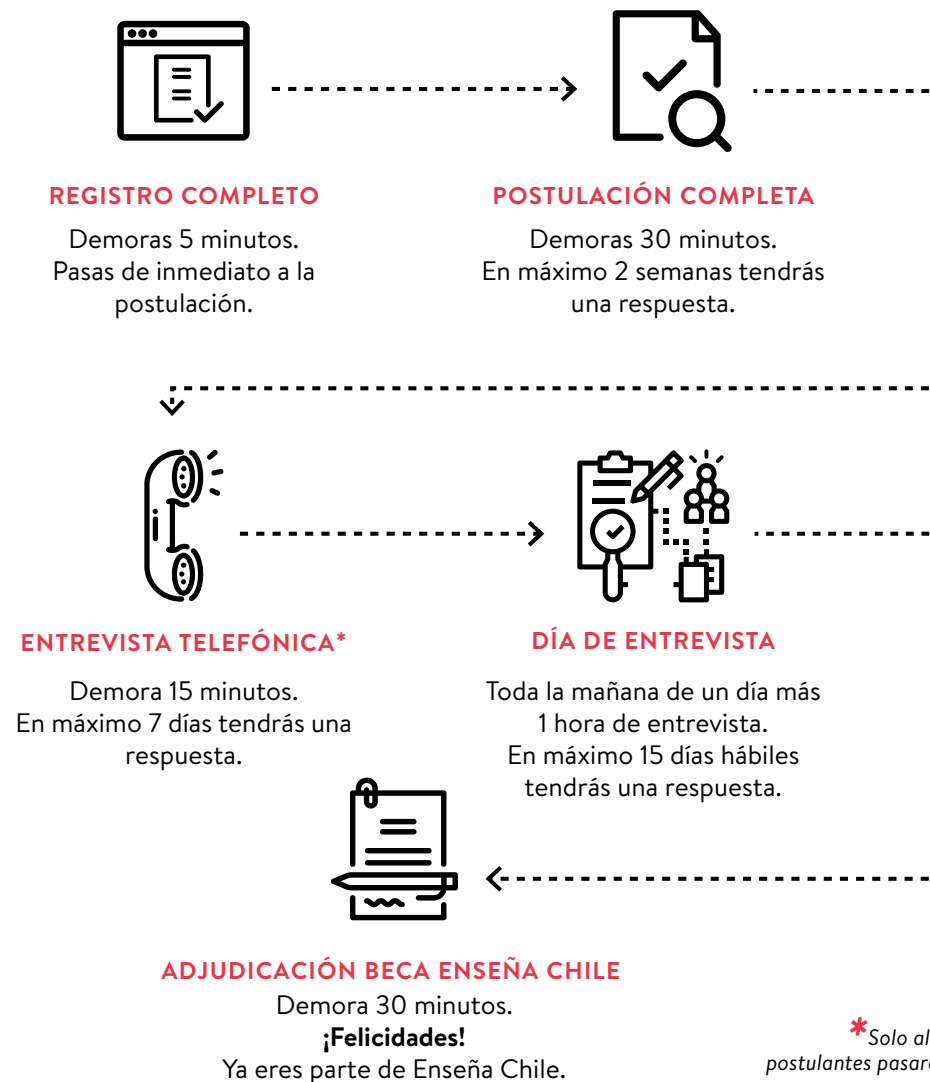
¡Sé tú mismo! Cuando uno está relajado y preparado muestra lo mejor de sí.

*Es común estar nervioso antes del día de entrevista, ¡tranquilo! Muchos postulantes nos han dicho, después de la entrevista, que han tenido una gran experiencia durante el día.*

## ETAPA 3 / ADJUDICACIÓN BECA ENSEÑA CHILE

En caso de ser seleccionado, te citaremos a una reunión donde recibirás feedback de tu proceso de selección, revisaremos las políticas y cláusulas de resguardo de Enseña Chile y resolveras dudas específicas, teniendo la oportunidad de tomar una decisión informada para ingresar al Programa de Liderazgo Colectivo.

## TIEMPOS DE PROCESO DE SELECCIÓN



\* Solo algunos de nuestros postulantes pasarán por esta etapa.

# PREGUNTAS FRECUENTES

---

## > Soy recién titulado, ¿puedo postular? ¡Sí!

Recuerda revisar los requerimientos mínimos, pero si cumples con ellos estaremos esperando tu postulación. ¡Muchos de nuestros seleccionados son recién egresados!

## > ¿Puedo postular si no tengo experiencia

**laboral?** ¡Sí! Puedes postular, te sugerimos que en el espacio para “experiencia laboral” nos cuentes tu práctica profesional o algún trabajo informal, no tiene que ser un trabajo necesariamente en tu profesión.

> **¿A qué se refieren con liderazgo?** Esperamos que nos cuentes una experiencia en donde hayas liderado un grupo, es decir, que hayas movilizado/guido a un grupo de personas por un objetivo en común. Buscamos una experiencia en donde hayas organizado a otros. Pueden ser experiencias informales: misiones, grupos religiosos, centros de alumnos, voluntariados, ayudantías, entre otras.

> **¿En cuánto tiempo sabré si fui aceptado o rechazado al programa?** Avisamos por correo electrónico en un plazo máximo de 15 días hábiles a todos: Aceptados y rechazados.

> **¿Puedo volver a postular si es que soy rechazado?** Puedes volver a postular, si es que quieres hacerlo, te invitamos a solicitarnos feedback a [seleccion@ensenachile.cl](mailto:seleccion@ensenachile.cl), de esa manera sabrás que esperamos de ti en una próxima postulación.

## > ¿Por qué me conviene postular lo antes posible?

Porque mientras antes postules, antes te asignarán a la región donde harás el programa. Existen cupos por región y por asignatura, y la distribución de las plazas tiene directa relación con la fecha en la cual tú firmas el compromiso con la Fundación.

> **¿Cuándo son las entrevistas?** Una vez que quedas aceptado en las primeras etapas del proceso te llegará un correo en donde aparece toda la información de los días disponibles para que te inscribas en tu día de entrevista. La idea es que asistas cuando más te acomode.

> **¿Quién verá mi clase de 5 minutos?** Tu clase será vista por tu evaluador, quien la revisará antes de tu Día de Entrevista.

> **¿Qué pasa después de que quedo seleccionado/a?** Desde que quedas aceptado al Programa de Liderazgo Colectivo Enseña Chile, hasta enero te acompañará tu coordinador/a de búsqueda de talento, quien te mantendrá al tanto de las actividades que tendrás que realizar previo al inicio de tu Escuela de Verano.

> **¿Puedo postular si estudié pedagogía?** Varios de nuestros seleccionados y profesionales Enseña Chile son pedagogos de profesión. Recuerda que nos interesan las competencias que buscamos más que los años de experiencia o la profesión de origen.

> **¿Puedo postular en caso de no ser chileno?** Si, puedes postular. Para autorizarte a nivel ministerial a hacer clase debes tener tu título universitario revalidado y reconocido por la Universidad de Chile.

*Esperamos que este documento te haya servido, ¡un abrazo y éxito!*

EQUIPO DE SELECCIÓN  
ENSEÑA CHILE

---



**PROGRAMA  
DE LIDERAZGO  
COLECTIVO**

[WWW.ENSENACHILE.CL](http://WWW.ENSENACHILE.CL)